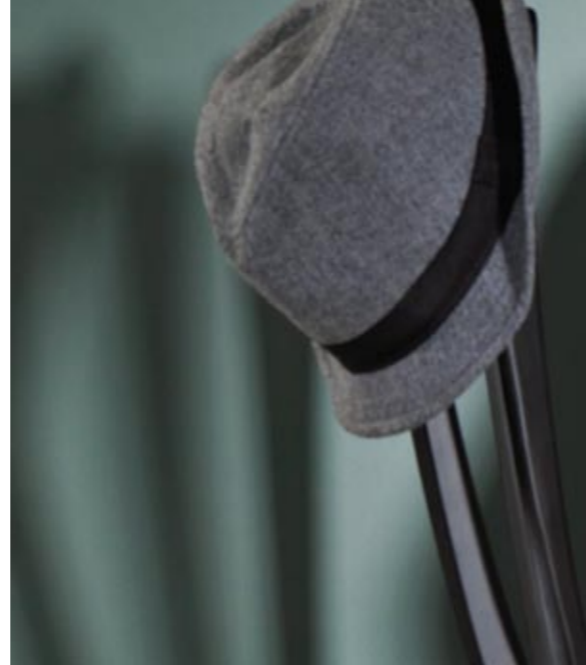


RECYCLE YOUR THOUGHTS

TREN
DCOL
OURS
11





RECYCLE YOUR THOUGHTS

Eén collectie, vier thema's, veertig nieuwe tinten.

Doorheen het hele verhaal loopt een voorzichtige rode draad van hergebruik en recyclage. We zijn klaar met achteloos weggooien wat we moe gezien zijn. Een crisis deed ons de waarde van echte en pure kwaliteit beseffen. Van nu af aan doen we het meteen goed. We kiezen duurzame en doordachte ontwerpen. Klassieke dessins krijgen een opgefrist kleedje. Beproefde technieken komen opnieuw bovendrijven. We herontdekken en vinden een onuitputtelijke bron van inspiratie in motieven die de tand des tijds doorstaan.

ethnicrofts – african revival

blurred vision – constant motion

modern serenity – larger than life

pop-up – enchanted future

**TREN
DCOL
OURS
11** BOSS
paints

BT11 - 04E
sculptured wood

BT11 - 07E
shaman red



ETHNICRAFTS

african revival

Met hun lange vingers vlechten ze al eeuwenlang even gracieus natuurlijke stoffen tot manden of andere gebruiksvoorwerpen. Wij herkennen in de verfijnde Afrikaanse technieken een manier om hedendaagse interieurs karakter te geven. Het is een schat aan culturele rijkdom die we graag in huis halen. Een voorwerp wordt een goedgeplaatst object. De kleuren nemen we over: zwart Afrikaanse aardetinten in combinatie met diep blauw of het warmst denkbare rood. Tot we een plek hebben waar we ons geborgen voelen en met een glimlach van oor tot oor alle zorgen even vergeten.

BT11 - 05E
egyptian blue

BT11 - 01E
white diamond

BT11 - 09E
kalahari beige



BLURRED VISION

constant motion

Welke kleur komt jou spontaan voor de geest wanneer je aan de toekomst denkt? Bij heel veel mensen is dat blauw. De kleur van de hoop. Een extreem ontspannende kleur ook, als we kleurpsychologen mogen geloven. Wij kijken vol optimisme naar een mooie, stabiele toekomst. Maar het beeld is nog troebel. We ontwakten pas uit moeilijkere tijden.

Er hangt nog een zachte nevel over de oceaan. Schakeringen vloeien in mekaar over: het blauw van de lucht, van water, de zee en koelgrijs ijs. De rest van dat smokey plaatje is ingekleurd met lichte zandtinten, een warm tegengewicht voor het koele blauw. Gezelligheid tegenover oneindige ruimtelijkheid.

BT11 - 11B
hopeful white

BT11 - 16B
open sky

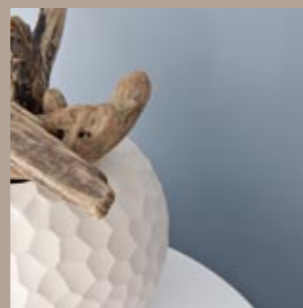
BT11 - 14B
mother nature



BT11 - 15B
mystic river

BT11 - 17B
optimistic blue

BT11 - 12B
white breeze





BT11 - 21M
black tie

BT11 - 27M
strictly blue

BT11 - 30M
timeless white

MODERN SERENITY

larger than life

Verontrustende berichten over ons milieu en een lamentabele financiële toestand noopten designers ertoe het vertrouwde spoor te verlaten. Geen nieuwe, ongeziene en verbluffende materialen meer. Wel terug naar wat we al verdacht lang kennen: een vindingrijke recyclage van houten wijnkistjes of plastic colaflesjes tot duurzame vormen. Radicaal 'against throwawayism'. Blijven tekenen en hertekenen. Uitpuren tot we iets hebben dat kan blijven, betrouwbaar en transparant. Intelligente en sobere tinten spelen daarop in.

BT11 - 26M
mature grey

BT11 - 25M
modest green

POP-UP

enchanted future

Once upon a time... Alice huppelt een pratend konijn achterna, duikelt zijn hol binnen, valt, en valt nog dieper, en komt uiteindelijk terecht in een kleurrijke wonderde wereld. Ze herkent de motieven, de materialen: grootmoeders tapijt, psychedelisch sixtiesbehang, de stof met kleine bloemetjes, die met pyjamastrepen, met Burberry-ruit... Maar het lijkt wel alsof ze allemaal door de molen van de pop-art en minimal design zijn gehaald. Deze wereld is vrolijk. Vol felle kleuren in hun warmste gedaante, afgewisseld met mat of juist felglanzend wit en zwart. POP-UP is vintage, maar met een prettig gestoorde twist.



BT11 - 39P
white knight (gloss)

BT11 - 33P
frisky green



BT11 - 35P
fairy yellow

BT11 - 37P
pop art red

BT11 - 39P
white knight (mat)

ETHNICRAFTS

african revival



MODERN SERENITY

larger than life



BLURRED VISION

constant motion

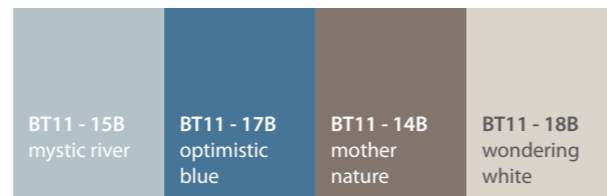
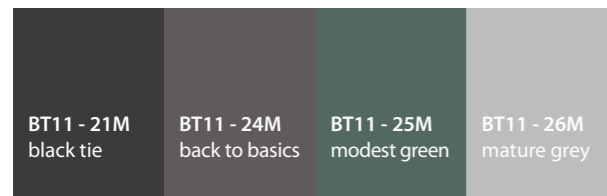
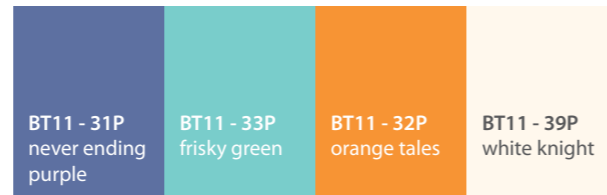
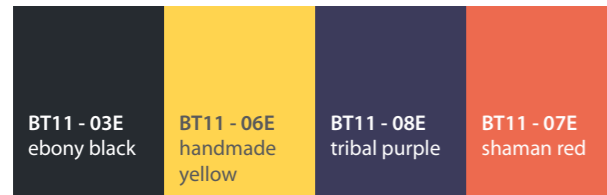


POP-UP

enchanted future



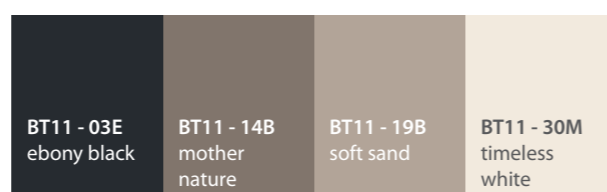
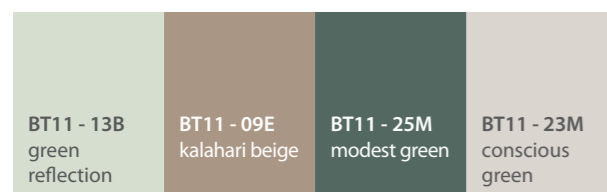
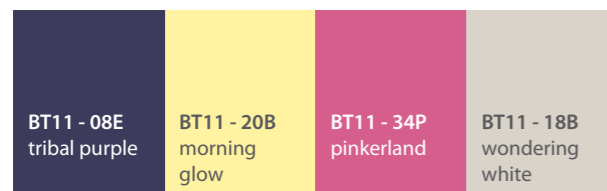
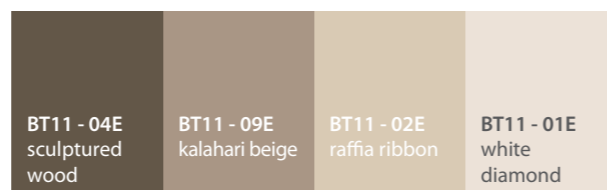
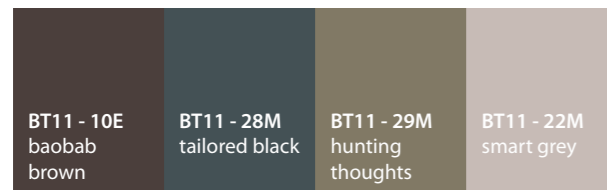
Sfeer combinaties



Trends



Ton sur ton



COLOFON

Styling

Jan Dendievel
www.latirette.com

Interieurfotografie

Peter Verplancke
www.fotografie-verplancke.be

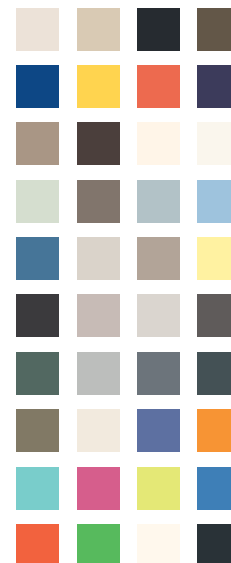
Stefanie Faveere
www.stefaniefaveere.be

Teksten

Femke Coopmans

De kleuren in deze folder kunnen licht afwijken van de echte kleuren.

Alle rechten voorbehouden. Niets uit deze uitgave mag worden verveelvoudigd, opgeslagen in een geautomatiseerd gegevensbestand, of openbaar gemaakt, in enige vorm of op enige wijze, hetzij elektronisch, mechanisch, door fotokopieën, opnamen, of enig andere manier, zonder voorafgaande toestemming van de uitgever.



BOSS trendcolours 11

RECYCLE YOUR THOUGHTS

De 'roaring sixties' zijn in deze collectie zo ingekleurd dat we vrolijk wegdromen tot we plots midden in een pop art sprookjeswereld staan. Orange tales, pinkerland en fiction blue in tartans, Burberry en polka dotmotieven. Nu even geen nieuwe vormen meer, zegt de moderne man, en hij kiest voor eenvoud, intelligentie, geometrie en ecologie in black tie, back to basics of mature grey. De haast onaangeroerde Afrikaanse culturele rijkdom spreekt tot onze verbeelding, van white diamond tot baobab brown.

De hang naar duurzaamheid, naar dingen die blijven, is nooit eerder zo groot geweest. Ze schrijven zich in in onze toekomst. Onzeker nog, maar toch hoopvol. De dichte mist trekt op. Onder een zachte nevel schuilt optimisme. Dat is wat de kleuren van het water en de kust verraden. White breeze, green reflection, mother nature... optimistic blue.

ethnicrafts – african revival

blurred vision – constant motion

modern serenity – larger than life

pop-up – enchanted future

Voor meer info
BOSS paints nv
Nijverheidstraat 81
B-8791 Beveren-Leie
TEL +32 (0)56 73 82 00
FAX +32 (0)56 73 82 01
info@boss.be
www.boss.be


BOSS
paints
PAINT YOUR DREAM!